

Румыния: Информационная система управления (ИСУ) системы социальной помощи: прошлое, настоящее и будущее

Лакрамиора Корше

Генеральный директор - Департамент
социальной помощи Министерства труда и
социальной защиты, Румыния

Сабин Чиришеску

Местный консультант по ИТ, Всемирный банк



ПЛАН

1. Контекст
2. Разработка ИСУ
3. Особенности ИСУ: сильные стороны и ограничения
4. План по расширению ИСУ

Контекст - система социальной помощи Румынии

- Система социальной помощи Румынии включает в себя **12 программ**, осуществляемых МТССЗ, и другие функции управляемые местными органами самоуправления;
- Эти программы можно разделить на 4 категории:

- программы семейной политики;



- программы для лиц с ограниченными возможностями;



- другие программы (в частности социальные пенсии);



- программы основанные на оценке семей с низким уровнем доходов;



SAFIR (центральный депозитарий ценных бумаг)

сегодня (2014 г.) – Основные факты

- ИСУ известна как SAFIR
- Охватывает 8 программ социальной помощи из общего числа
 - 1.2 миллиардов Евро из общей суммы 1.7 миллиардов Евро
- Обрабатывает около 5 миллионов ежемесячных платежей
- Осуществляется 500 внутренними пользователями
- Крупные программы управляются посредством SAFIR (бенефициары/месяц)
 - **Государственное пособие детям : ~ 3.800.000 бенефициаров (дети)**
 - **Пособие на воспитание детей: ~ 170.000 бенефициаров (человек)**
 - **Семейные пособия: ~ 260.000 бенефициаров (семьи)**
 - **Гарантированный минимальный доход: ~ 170.000 бенефициары(семьи)**
- Около 6 миллион человек из общего числа около 20 миллионов



SAFIR сегодня (2013 г.) – Подробная информация по каждой программе

Программа социальной помощи		Количество бенефициарие	Платежи в Lei (4.45 Lei =1 Евро)	Платежи через SAFIR
1	Государственное пособие детям	3 793 117	2 718 491 547	2 718 491 547
2	Пособие на воспитание детей	141 976	1 619 189 337	1 619 189 337
3	Поощрительная доплата для воспитания ребенка и возвращения на работу	30 780	189 548 710	189 548 710
4	Семейные пособия	260 416	215 061 950	215 061 950
5	Пособие ухода за приемным	40 352	51 833 331	51 833 331
6	Гарантированный минимальный	171 568	567 213 269	567 213 269
7	Финансовая и срочная помощь	734	4 317 920	
8	Пособие беженцам	152	795 960	
9	Пособие на отопление	1 021 376	368 459 714	
10	Поддержка в воспитании детей с ограниченными возможностями	7 873	34 900 103	34 900 103
11	Ежемесячное пособие на питание для лиц с ВИЧ/СПИД	8 284	38 827 386	38 827 386
12	Пособия по инвалидности (больше программ)	671 143	2 074 150 926	
ОБЩАЯ СУММА В LEI			7 882 790 153	5 435 065 633
ОБЩАЯ СУММА В ЕВРО			1 771 413 518	1 221 363 064
% через SAFIR				69%

Разработка SAFIR

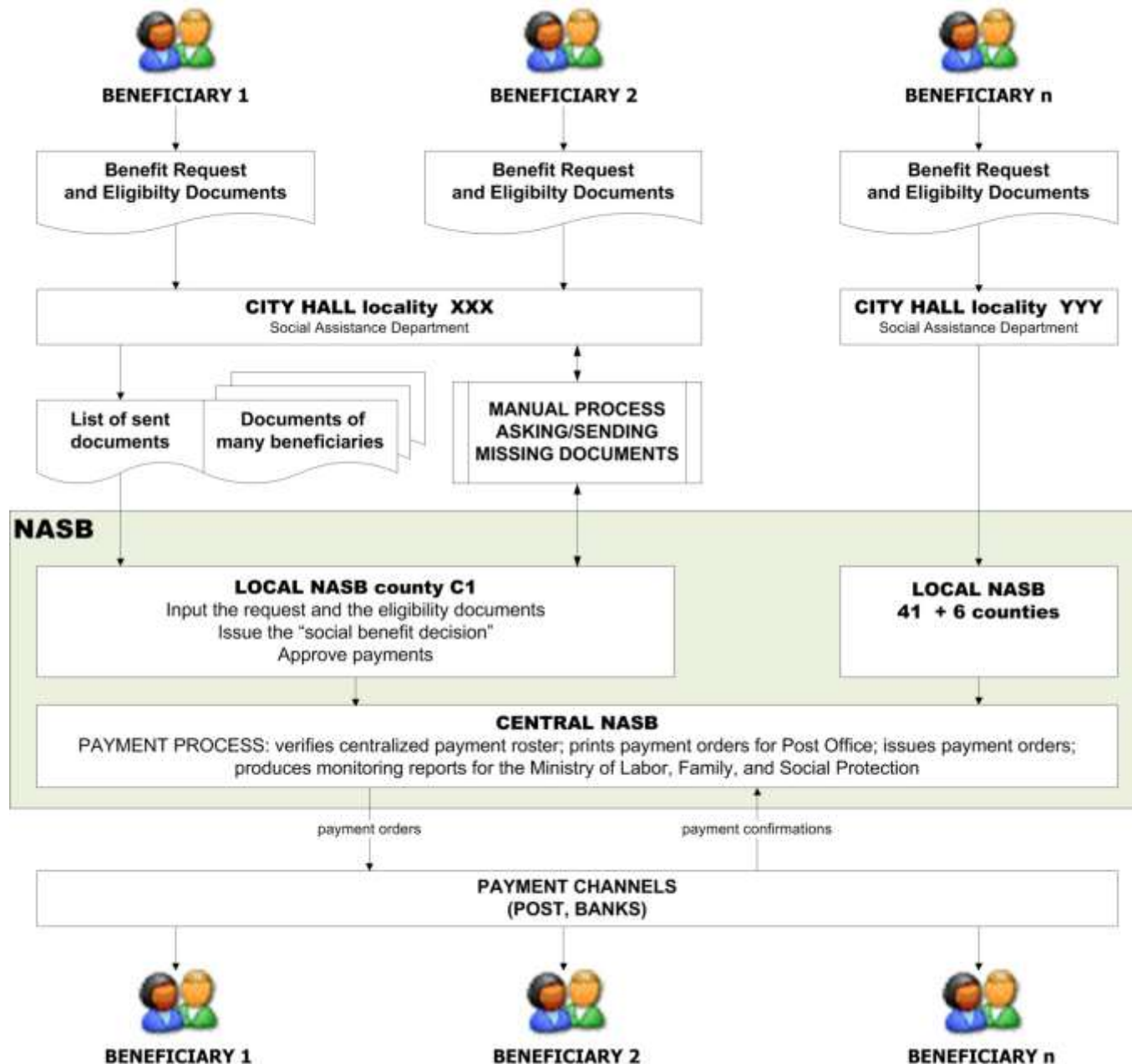
- **2007 – 2008:** Разработка (SAFIR, версия1)
- **2009:** Пилотирование (в 2 странах)
- **2009:** Развертывание по стране
- **2010-2014:** совершенствование SAFIR в основном в результате реформирования существующих программ (Гарантированный минимальный доход, Пособие на поддержку семьи)
- **2013-2014:** перекрестная проверка данных бенефициаров в SAFIR с информацией из других учреждений (ЗАГС, налоговые органы, данные о пенсии, пособия по безработице)
 - Первая перекрестная проверка объемных данных
 - Проверены записи 11 миллионов бенефициаров
 - Несоответствие данных → подозрительные файлы → классифицированные по уровню риска → данные с высоким уровнем подозрения были проверены и исправлены



ОСНОВНЫЕ ЗАТРАТЫ НА SAFIR

	ПРОГ.ОБЕСПЕЧ . SAFIR	
2006-2009	2.7 млн.Евро	
2010-2011	1.8 млн.Евро	
2013-2014	0.7 млн.Евро	
ВСЕГО НА ПРОГ.ОБЕСПЕЧЕНИЕ	5.2 МЛН.ЕВРО	
	ОБОРУДОВАНИЕ (СЕРВЕРЫ)	БАЗА ДАННЫХ (ORACLE)
2007-2009	1.9 млн.Евро	0.9 млн.Евро
2010-2011	1.0млн.Евро	0.6 млн.Евро
ВСЕГО НА О+БД	4.4 МЛН.ЕВРО	
ВСЕГО НА SAFIR (ПО+О+БД)		9.6 МЛН.ЕВРО

SAFIR: Текущая версия, документооборот



SAFIR: Текущая версия

Технические подробности 1/2

Основной компонент	Описание
Архитектура	ЦЕНТРАЛИЗОВАННАЯ трехуровневая архитектура Уровень клиентов: Веб-браузер, Средний уровень: серверы приложений Java EE Базовый уровень: Сервер базы данных Oracle
Интерфейс	ВЕБ
Операционная система	LINUX RED HAT
Сервер приложений	Приложение JBOSS
База данных	ORACLE RAC (текущая версия – 10 г)
Разработка программного обеспечения	База JAVA EE как стандарт разработки, GWT – Инструментарий Google Web для создания графических интерфейсов

Производственная среда. Среда разработки. Резервное копирование системы обеспечивается через Центр аварийного восстановления.

Смотрите следующий слайд для более подробной информации

SAFIR: Текущая система

Бизнес-системы

SAFIR включает в себя две бизнес-системы:

- **Операционная система** – управление данными бенефициаров и платежей для социальных пособий
 - Модули ввода данных
 - Модули обзора данных
 - Модуль по управлению процедурами предоставления пособий
 - Модуль оплаты
 - Модуль администрирования
- **Система принятия решений** -- отчетность по интеллектуальному анализу данных
 - Система поддержки принятия решений на центральном и страновом уровне
 - Собирает информацию из других государственных органов
 - Перекрестная проверка объемных данных для определения подозрений

SAFIR: Текущая система

Сильные стороны

- Централизованная платежная система для крупнейших программ социальной помощи
- Централизованная система и архитектура веб-базы
- Реестр бенефициаров с уникальным файлом бенефициара, в том числе всех поступлений социальной помощи
- Калькулятор приемлемости; процедура проверки статуса приемлемости, в случае изменения обстоятельств бенефициаров
- Мониторинг резерва и потоков бенефициаров
- Легкая интеграция данных с другими государственными базами данных, с использованием уникального ИИ: Личный цифровой код (перекрестная проверка для обнаружения и снижения EFC)

SAFIR: Текущая система

Ограничения

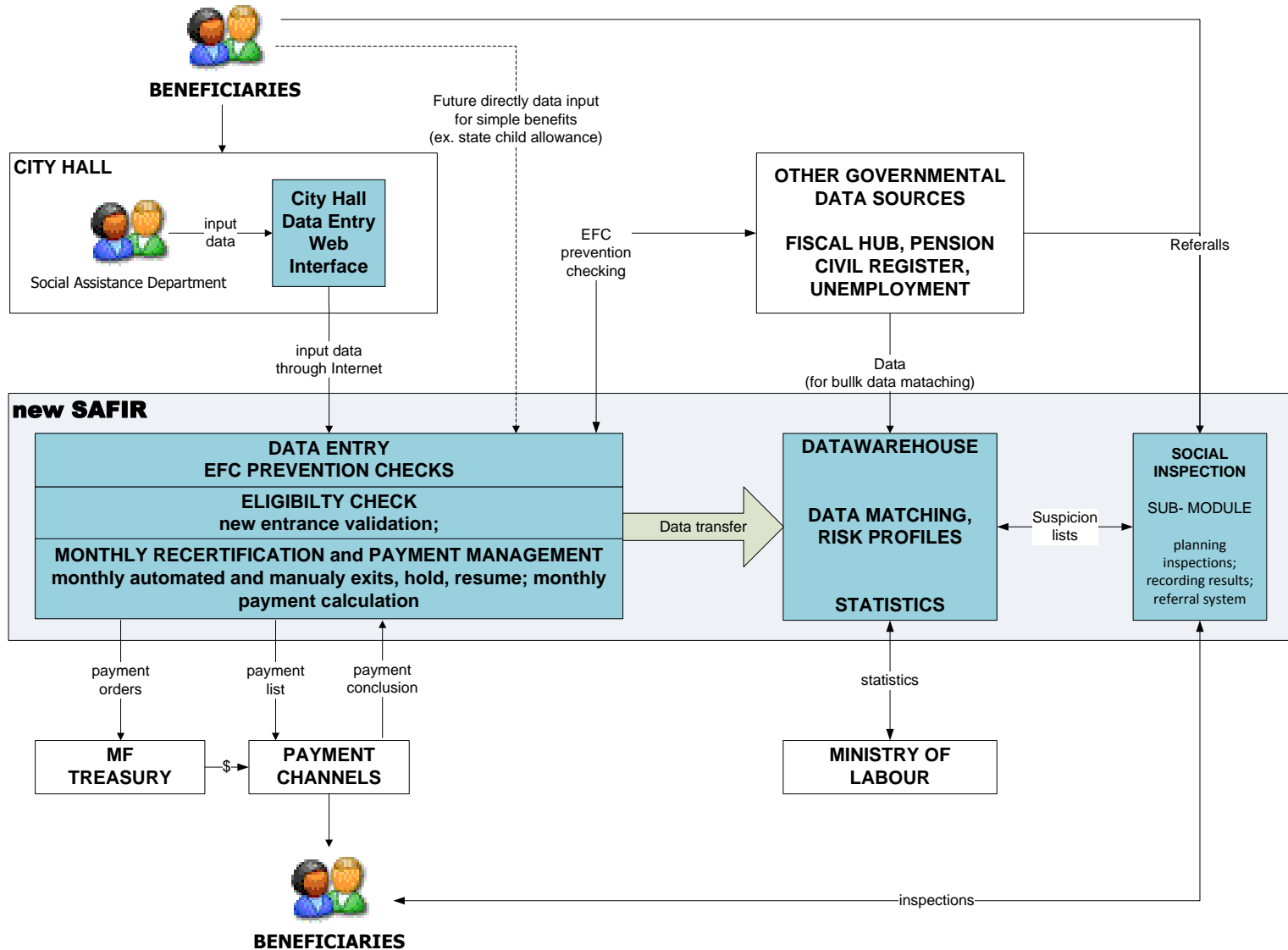
- Не охватывает все программы социальной помощи (например, пособия на отопление и по инвалидности)
- Отсутствие открытого доступа к другим организациям (например, здание муниципалитета)
- Не интегрирована с системой бухгалтерского учета
- Некоторые модули еще недостаточно развиты:
- Интеллектуальный анализ данных
- Мониторинг и оценка
- Контроль ошибок и мошенничества
- Планирование социальной инспекции и мониторинг

Путь вперед:

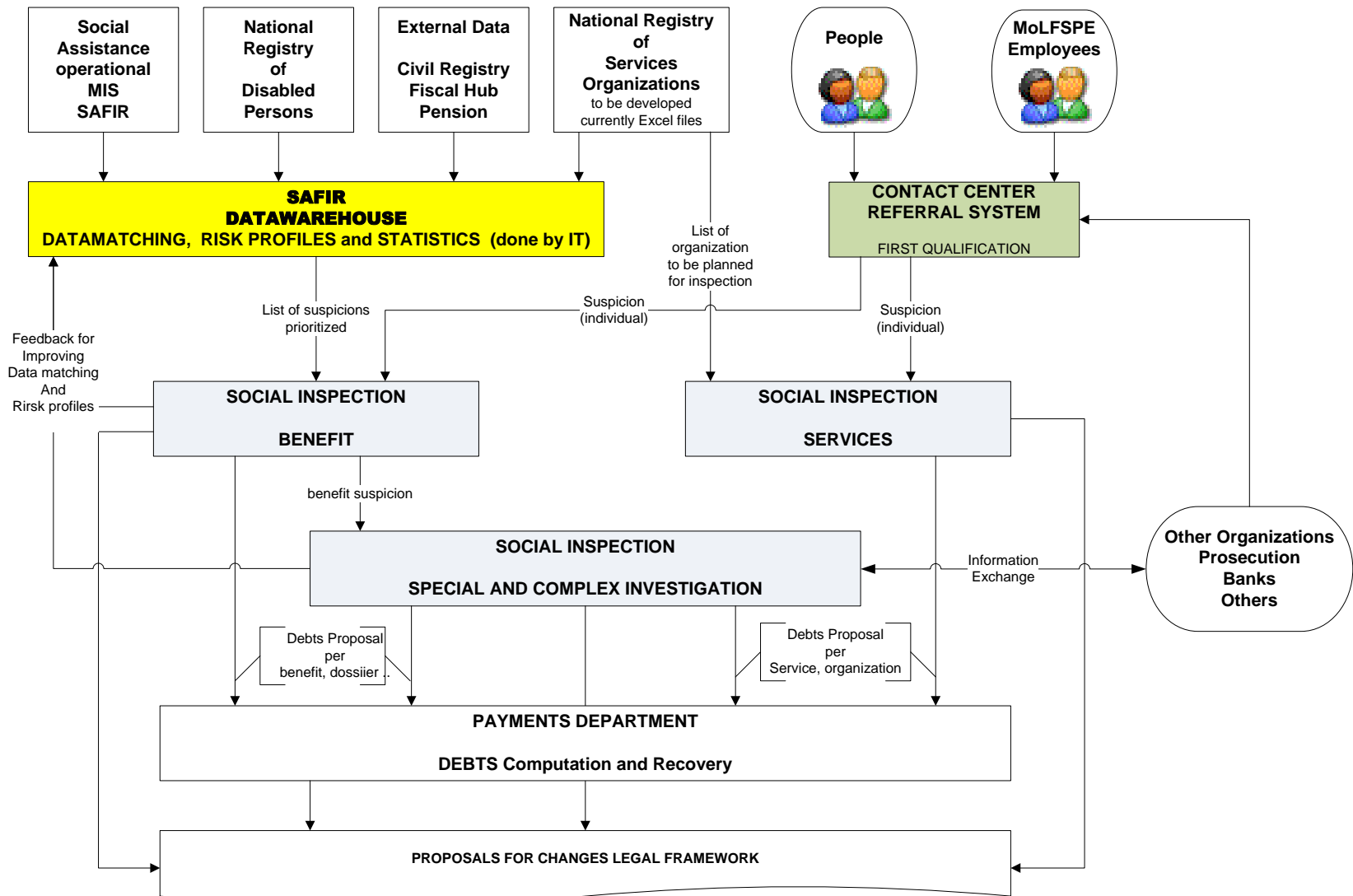
Планы по расширению функциональных возможностей ИСУ

- Увеличить охват ИСУ на новые программы:
 - Минимальная Программа социального внедрения (МПСВ), которая консолидирует все программы на основе оценки нуждаемости в флагманскую программу по борьбе с бедностью
 - Программы по обеспечению пособий по инвалидности
- Новые модули по вводу данных:
 - Прямой ввод данных относительно приемлемости и повторное подтверждение на уровне городского муниципалитета
 - Ввод данных с использованием программного обеспечения по распознаванию
- Новый и специальный бизнес модуль для социальной инспекции (инспекция планирования; запись результатов; аналитика)
- Улучшение интеграции и с финансовой/учетной системой:
- Усовершенствованный модуль по принятию решений

Путь вперед: ОСНОВНЫЕ ПОТОКИ SAFIR в будущем



Путь вперед : будущая ИСУ и процесс социальной инспекции



Новая версия SAFIR

Предполагается, что будет иметь ряд преимуществ, в том числе:

- Больше и/или новые программы
- Более быстрая обработка заявок (ввод данных в муниципалитетах;)
- Лучше информированный процесс принятия решений;
- Снижение уровня ошибок и мошенничества с использованием обеих направлений: профилактика и пост фактум проверка данных